

SALISON
2013



SALISON
2014

2013

SAISON

2014

« Un homme sans culture
ressemble à un chat
sans moustache »



SOMMAIRE

Programme de la saison	5
Calendrier	28-29
Lanterne Magique	43
Associations	45
Conférences	47
Infos Pratiques	48-49
Billetterie	50
Abonnement	51-52

OUVERTURE DE SAISON

10 SEPTEMBRE 2013 Sébastien Bizzotto 5

HUMOUR

21 SEPTEMBRE 2013 Garnier et Sentou 9

18 OCTOBRE 2013 Antonia de Rendinger 13

30 NOVEMBRE 2013 Des Brèves de comptoirs 17

18 JANVIER 2014 Noire ! 21

22 FÉVRIER 2014 Hilarissimo 25

15 MARS 2014 Capitaine Sprütz 31

05 AVRIL 2014 Les Cruellas 35

24 MAI 2014 Les Frères Taloché 41

IMPRO

14 SEPTEMBRE 2013 Catch Impro 7

10 JANVIER 2014 3-2 Impro ! 19

CONCERT

09 NOVEMBRE 2013 Adl'O 15

15 FÉVRIER 2014 Volo 23

1^{er} MARS 2014 Rino Lombardi 27

12 AVRIL 2014 Sarocchi 37

17 MAI 2014 Excalembour 39

THÉÂTRE

15 OCTOBRE 2013 Hors le Silence 11

28/29 MARS 2014 Les parasites sont parmi nous 33

CINÉMA

D'OCTOBRE 2013 À JUIN 2014 Ciné-Club La Lanterne Magique 45



© Corinne Wisman

OUVERTURE

SEPTEMBRE

2013

SÉBASTIEN BIZZOTTO

// Présentation de saison

// 2013-2014

Comme chaque année, Le RiveRhin donne carte blanche à un humoriste afin de vous proposer une ouverture de saison sous le signe de l'humour.

Sébastien Bizzotto est un habitué des planches de Village-Neuf, il y a présenté son premier one man show «Highway to elles!» en 2007, son deuxième «Marrez-vous les uns les autres» en 2012 et vous l'avez peut-être vu dans la revue de la choucrouterie en 2013.

Après le spectacle, vous aurez la possibilité de vous abonner.

«La Mairie de Village-Neuf, l'Association Culturelle Art'Neuf et toute l'équipe du RiveRhin ont l'honneur et le plaisir de vous inviter à cette soirée de présentation de la nouvelle saison culturelle».

**Mardi
10 septembre
à 19h30**

Avec
Sébastien Bizzotto

Entrée Libre
sur réservation
au 03 89 70 28 32
ou riverhin@orange.fr





© Miriam Eward

IMPRO

SEPTEMBRE

2013

CATCH IMPRO

// Fédération Internationale de Catch Impro
// PDG et Compagnie

Le Catch Impro, concept Inédit Théâtre, est un spectacle d'improvisation théâtrale parodiant les combats de catch. Corsé et surprenant, il apparaît comme l'affrontement de deux duos de comédiens catcheurs au centre d'un ring. Un juge arbitre intransigeant, au jugement féroce et impitoyable, veille au respect des règles et au bon déroulement de la séance. Sur les thèmes qu'il impose, les catcheurs improvisent des sketches dans une lutte sans merci, avec des contraintes et des pièges toujours plus complexes.

Dans ces défis, les seules limites sont l'imaginaire ainsi que la résistance physique et psychologique des joueurs.

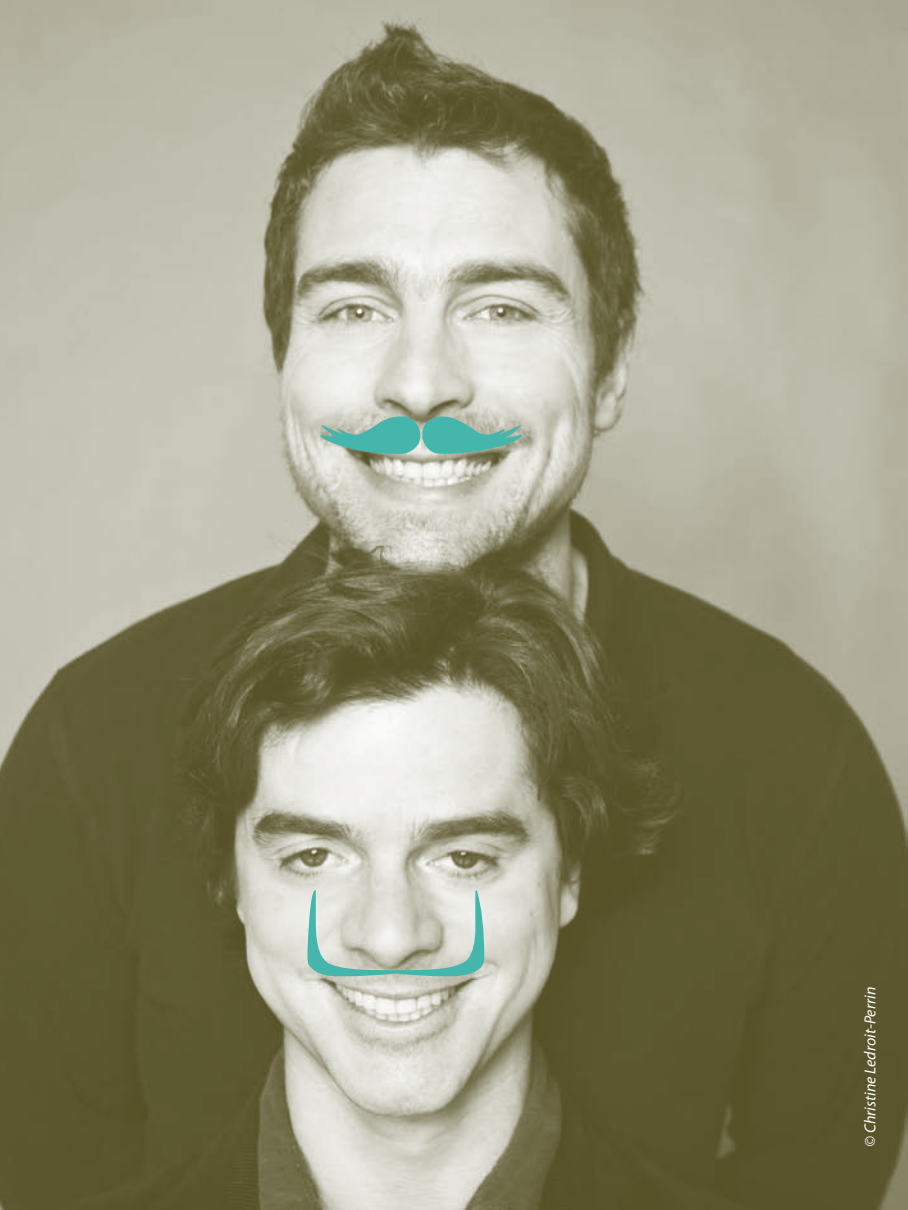
A l'issue de ces joutes, venez prendre part au jeu en votant pour votre duo préféré !

Samedi
14 septembre
à 20h30

Avec
David Sillet
Pierre Antoine Baillon
François Kofyan
Delphine Mako

Tarif A - 11€/9€
1h30 avec entracte
Placement libre
Tout public
www.pdg-compagnie.fr





© Christine Ledroit-Perrin

HUMOUR

SEPTEMBRE

2013

GARNIER ET SENTOU

// En spectacle

// Avec Emmanuel Urbanet en 1^{ère} partie

Garnier, c'est le grand niais aux idées haut perchées, Sentou, c'est le petit nerveux aussi souple que du caoutchouc.

Grâce à leur amitié indéfectible ils surpassent leurs différences ainsi que leurs désaccords et nous présentent un spectacle visuel hilarant dans lequel ils chantent, ils dansent, ils courent et ils tombent... mais jamais dans le vulgaire.

Mêlant à la fois l'absurde et le loufoque au travers de personnages et d'histoires complètement déjantées (voir inquiétantes), ce duo de choc garantit le dépaysement total et la stupéfaction.

« Ils sont ultra créatifs, ils ont une folie, on ne sait pas où ils nous embarquent mais on se laisse porter » Jean-Luc Lemoine.

**Samedi
21 septembre
à 20h30**

Avec
Cyril Garnier
Guillaume Sentou

Mise en scène
Patrice Soufflard

Avec
Emmanuel Urbanet
(en 1^{ère} partie)

Mise en scène
Sébastien Lalanne

Tarif C - 21€/19€
1h40 sans entracte
Placement libre

Tout public
www.garnieretsentou.com



Emmanuel Urbanet

© Xavier Bafford



© Julien Hofschne

THÉÂTRE

OCTOBRE

2013

HORS LE SILENCE

// De Louis Donatien Perin

// Compagnie du Lys

Les quatre nonnes urbaines, autour de leur Mère supérieure, en disciples parfaites connaissent l'importance de la taciturnité préconisée par leurs règles monastiques. Mais, quand une jeune femme, à l'allure de madone farouche, fait irruption dans leur vie faite de silence et de prières, qu'elle fuit la police et vante les mérites des principes révolutionnaires en citant « Che Guevara », comment ne pas enfreindre le 68^e instrument des bonnes œuvres, dans la règle de Saint Benoît, qui recommande de « Ne point aimer la discussion » ?

Le plaisir des mots est trop intense et trop rare pour ne pas saisir l'occasion qui se présente : une confrontation idéologique à cœur ouvert, hors le silence.

Mardi

15 octobre

à 20h30

Avec
Simone Capon
Francine Cerrito
Lorène Sauder
Cécile Mauranne
Claude Stadelmann
Gaëlle Chenal
Jeannine Naas
François Spinella
Nadine Schicklin
Guido Capaccio

Mise en scène
Louis Perin

Tarif A - 11€/9€
1h10 sans entracte
Placement libre
Tout public





© Paola Guigou

HUMOUR

OCTOBRE

2013

ANTONIA DE RENDINGER

// Best Of

// One woman show

Antonia, révélée par le petit écran reste une enfant du théâtre et pour le bonheur de tous, elle propose ici de faire se rencontrer les personnages qui ont traversé « *Itinéraire d'une enfant ratée* » puis son second spectacle « *Travail, famille, poterie* » et ceux de ses performances télévisées, inédites sur scène. Venez découvrir le petit monde qui peuple l'univers tendre et caustique d'Antonia.

Un patchwork désopilant et inattendu.

Véritable ovni de la scène humoristique théâtrale, lauréate du prix « *SalvadOr* » de Saint-Gervais, Antonia a explosé en 2012 en devenant LA révélation de la dernière saison de « *On n'demande qu'à en rire* », émission de Laurent Ruquier sur France 2. Une talentueuse comédienne qui va faire parler d'elle !

**Vendredi
18 octobre
à 20h30**

De et avec
Antonia de Rendinger

Tarif B - 16€/14€
1h15 sans entracte
Placement libre
À partir de 10 ans
www.entrescenes.com





© Patrick Vonthron

CONCERT

NOVEMBRE

2013

ADL'O

// Autour de l'Ombre

// Nouvel Album

Le groupe Adl'O n'a cessé d'évoluer au fil des années, devenant un laboratoire musical pour toutes sortes de projets artistiques. Désormais, les musiciens ont trouvé leur propre univers et ont sorti un nouvel album plein de trouvailles aux textes amples et aux mélodies finement ciselées. Leur musique authentique et audacieuse, où les rythmes et mélodies subtils soutiennent des textes poétiques, invite aux voyages. La puissante guitare rock, l'accordéon hypnotique, la voix captivante et la batterie énergique forment un groupe rock nomade adoptant un langage musical festif et original.

« Une voix de l'Aurore, Des atmosphères singulières, une écriture Libre, une musique Originale »

Samedi
9 novembre
à 20h30

Avec
Aurore Breuillot
Voix et objets
Hubert Kieffer
Accordéon et guitare
Yannick Wiedmer
Guitares
Vincent Berger
Basse
Jérôme Rzewuski
Batterie et percussions

Tarif A - 11€/9€
1h30 sans entracte
Placement libre
Tout public
www.adlo.org





© JLF

HUMOUR

NOVEMBRE

2013

DES BRÈVES DE COMPTOIRS

// De Jean-Marie Gourrio

// Le Kafteur

Six héros du quotidien, drôles, touchants et parfois un peu bêtes, expriment tout haut leurs pensées, leurs désirs, leurs craintes, leurs souffrances et leurs passions. Dans un va et vient incessant, ce sont autant de mots d'auteurs lâchés aux quatre vents ou plutôt aux courants d'air des bistrots, des restaurants et des terrasses de café.

Voilà un mélange de bon sens populaire, de réflexion profonde et d'éclair de génie alcoolisé sur des sujets universels tels que les hommes, les femmes, l'amour, la mort, le travail, la science, la météo... ou encore les voies ferrées !

« Un spectacle drôle assurément, décoiffant souvent, frondeur ici et là et espiègle à souhait » DNA

Samedi
30 novembre
à 20h30

Avec
Xavier Boulanger
Carole Breyer
Aude Koepler
David Lopez
Antonia de Rendinger
Dominique Renckel

Mise en scène
Jean-Luc Falbriard

Tarif B - 16€/14€
1h25 sans entracte
Placement libre
À partir de 10 ans
www.kafteur.com





© Fotolia

IMPRO

JANVIER

2014

3-2 IMPRO!

// France-Belgique

// Compagnie Déclic d'impro

La compagnie regroupe des virtuoses belges et français hors du commun, issus de différentes troupes nationales et internationales pour proposer un spectacle très riche en humour. Trois comédiens, un maître de cérémonie et un musicien mélangent leurs savoir-faire pour vous offrir des moments frais, pétillants et surprenants. Ils n'ont qu'un seul objectif en tête : se confronter aux défis les plus fous pour remporter les challenges.

Un mot, une envie, un défi ? Le maître du jeu est à votre écoute et les comédiens à votre service ! Un style, un lieu, une ambiance ? Vous choisissez, le musicien s'en charge !

Punch, interactivité, rire et bonne humeur seront au rendez-vous de cette rencontre interculturelle!

**Vendredi
10 janvier
à 20h30**

Avec
Karen Chataigner
Marie-Pierre Thomas
Nicolas Baras

Maître de cérémonie
Stéphane Burckel

Musicien
Edouard Séro Guillaume

Tarif A - 11€/9€
1h30 avec entracte
Placement libre
À partir de 6 ans
www.declic-impro.fr



© Julien Hoffschir



© Alain Plantay

HUMOUR

JANVIER

2014

NOIRE !

// De Christian Hahn

// Compagnie Pour Ainsi Dire

Poppy est une femme d'origine africaine. Une femme française qui a effacé peu à peu toutes les apparences de ses origines. Sans même s'en rendre compte. Peu à peu, elle a blanchi de l'intérieur. Au détour de rencontres, elle scrute sa peau pour en percevoir les couches et les strates. Et elle raconte sa peau et celle des autres. Nadine Zadi, c'est Madame Blanche dans l'émission GsunTheim de Christian Hahn sur France 3. Mais elle joue aussi depuis une vingtaine d'années dans de nombreuses pièces de théâtre dans la région et ailleurs. Aujourd'hui, Nadine Zadi oublie Madame Blanche pour jouer NOIRE !

« Alternant humour, préjugés et réalité, Christian Hahn prend le pari de se glisser dans la peau d'une autre, la peau d'une noire »

**Samedi
18 janvier
à 20h30**

Avec
Nadine Zadi

Mise en scène
Christian Hahn

Tarif A - 11€/9€
1h15 sans entracte
Placement libre

À partir de 12 ans

www.spectacle-noire.com





© Anne Plégu

CONCERT

FÉVRIER

2014

VOLO

// Sans Rire

// Nouvel Album

Durant notre existence, on vit de multiples choses, des marrantes, des touchantes, des surprenantes, auxquelles on repense en soupirant, en riant ou encore en échangeant. Volo chante ces moments inoubliables sur des thèmes tels que l'amour, la politique, la joie, la peine, toujours en résonance avec l'actualité. Sans tabou, leurs textes si réalistes sont dévoilés aux sons de mélodies accrocheuses entre ballade et funk, en passant par la pop.

Dans ce nouvel album, on retrouve dès les premiers instants l'univers si particulier du duo de frangins : chansons à textes, engagées, nostalgiques ou teintées d'un humour subtil sur base de guitares sèches.

« Les Volo décochent leurs flèches verbales avec la précision des meilleurs archers »

Samedi
15 février
à 20h30

Avec
Frédéric Volovitch
Chant
Olivier Volovitch
Chant
Hugues Barbet
Guitare
Cyril Peltier
Basse
Enrico Mattioli
Batterie

Tarif B - 16€/14€
1h30 sans entracte
Placement libre
Tout public
www.volo.fr





© Florence Daedene

HUMOUR

FÉVRIER

2014

HILARISSIMO

// Quand les clowns se mettent au classique

// Compagnie Hilaretto

Deux clowns musiciens et une chanteuse lyrique entrent en scène. Ils entament les premières mesures de la Symphonie Espagnole d'Edouard Lalo et vous embarquent dans un récital déjanté pour petits et grands où l'absurde restera leur leitmotiv.

Vous pourrez apprécier un Carmen à la sauce marinière relevé d'un zeste de Sugar Baby Love, tout en écoutant les prévisions météorologiques de Vivaldi dans un monde fait de rythmes et de sons où il n'y a qu'une seule destination: La Quatrième Dimension...

Sur scène ce trio ose le mélange de genres : imitations, magie, sketches, musique classique, danse et marionnettes. Tout y est !

Samedi

22 février

à 20h30

Avec

Eléonore Louis

Kordian Heretynski

Pierre-Damien Fitzner

Mise en scène

Kordian Heretynski

Eléonore Louis

Tarif A - 11€/9€

1h10 sans entracte

Placement libre

À partir de 7 ans

www.hilaretto.com





© Alain Rudler

CONCERT

MARS

2014

RINO LOMBARDI

// En concert

// Ses plus belles chansons

De son vrai nom Norino De Muru, Rino Lombardi n'est plus à présenter. Créateur et chanteur du mythique Rino Rivers Group, il mène aujourd'hui une carrière nationale et internationale, notamment en Italie et en Espagne. Arrivé en Alsace avec sa famille en 1960 et passionné de musique et de chansons, Rino travaille au chantier avec son père afin de payer ses cours de guitare et de solfège. Il commence sa carrière à l'âge de 16 ans alors qu'il habite Kembs. Toujours fier et heureux de jouer dans la région, c'est avec un immense plaisir que Rino fera vibrer la salle du RiveRhin.

Rino monte sur scène et reprend ses plus belles chansons (Dammi la Mano, Costa Esmeralda, Amoureux, Fille d'Afrique, Maria Dolores, Voyage, La Zita...) et bien d'autres encore.

Samedi

1^{er} mars

à 20h30

Avec

Rino Lombardi
Chant

Giovanni Presutti
Claviers

Roger Faye
Christian Clua
Guitare

Bruno Margariti
Basse

Bernard Reischardt
Batterie

Natacha Biellmann
Rachida et Thar Imloul
Chœurs

Tarif A - 11€/9€

2h00 avec entracte

Placement libre

Tout public



Septembre

- 07/09/2013 Ecole de Musique
- 10/09/2013 Ouverture de Saison
- 14/09/2013 Catch Impro
- 21/09/2013 Garnier et Sentou

Octobre

- 05/10/2013 Chœur d'Hommes
- 09/10/2013 Lanterne Magique
- 15/10/2013 Hors le Silence
- 18/10/2013 Antonia de Rendinger

Novembre

- 09/11/2013 Ad'l'O
- 12/11/2013 Conférence Le Cavarage
- 13/11/2013 Lanterne Magique
- 30/11/2013 Des Brèves de comptes

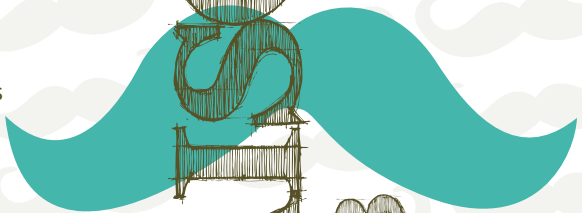
Décembre

- 04/12/2013 Lanterne Magique

Janvier

- 10/01/2014 3-2 Impro!
- 14/01/2014 Conférence Georges de la Tour
- 15/01/2014 Lanterne Magique
- 18/01/2014 Noire!
- 26/01/2014 Musique Municipale

S A I S O N 2 0 1 3 - 2 0 1 4



Février

- 12/02/2014 Lanterne Magique
- 15/02/2014 Volo
- 22/02/2014 Hilarissimo

Mars

- 01/03/2014 Rino Lombardi
- 11/03/2014 Conférence Rembrandt
- 12/03/2014 Lanterne Magique
- 15/03/2014 Capitaine Sprütz
- 28/03/2014 Les parasites sont parmi nous
- 29/03/2014 Les parasites sont parmi nous

Avril

- 05/04/2014 Les Cruellas
- 09/04/2014 Lanterne Magique
- 12/04/2014 Sarcocchi

Mai

- 07/05/2014 Lanterne Magique
- 17/05/2014 Excalembour
- 24/05/2014 Les Frères Taloché
- 31/05/2014 Ecole de Musique

Juin

- 04/06/2014 Lanterne Magique



© Nicolas Target

HUMOUR

MARS

2014

CAPITAINE SPRÜTZ

// En 3D

// Le Kafteur

Le Capitaine SprütZ se met à la 3D!!! Afin de chasser l'ennui et combler sa solitude pendant qu'il erre dans l'espace sans fin pour trouver de nouvelles formes de vie intelligentes, notre Capitaine se plonge dans la bibliothèque de bord de son vaisseau. Aidé par des lectures de textes d'auteurs, il en vient à se poser des questions fondamentales quant à l'avenir de l'homme et de la planète. Après de nombreux voyages aux frontières de l'absurde, après avoir traversé sans trop de dégâts la 4^e dimension, celle où se croise la logique alsacienne et la réalité du cosmos, après être revenu d'aventures érotico-spatiales éprouvantes, SprütZ se prendrait-il enfin au sérieux ?

Humour et poésie font de ce spectacle un Doux Délire Durable... En 3D bien sûr!

**Samedi
15 mars
à 20h30**

De et avec
Jean-Luc Falbriard

Tarif A - 11€/9€
1h30 sans entracte
Placement libre
À partir de 12 ans
www.kafteur.com





THÉÂTRE

MARS

2014

LES PARASITES SONT PARMI NOUS

// Comédie d'Yvon Taburet

// Les Aspergouchettes

Tempête ! Un bus en panne !

Des passagers, véritables naufragés à la dérive, échouent dans un village perdu où des paysans haut en couleurs sont tous prêts à les héberger pour la nuit...

À moins que cela ne s'aggrave encore...

Dans la ferme de la mère Guezec, forte femme du terroir, défile un improbable cortège d'indécrottables citadins venus avec leurs névroses, leurs complexes, leurs préjugés... Sans oublier l'incontournable et inénarrable touriste japonais !!!

Choc des cultures, lutte des classes et joyeuse pagaille seront au programme de ce séjour touristique improvisé.

**Vendredi 28 et
Samedi 29 mars
à 20h30**

Avec
Christine Haegi
Séverine Bettinger
Isabelle Hess
Sylvie Dumas
Nolwenn Troadec
Rémi Gavaille
Sébastien Weber
Rachel Postec
Marie-Odile Sanchez
Aurélie Parnisari

Mise en scène
Philippe Piéchon

Tarif A - 11€/9€
1h30 sans entracte
Placement libre
Tout public





© Bernard Bieler

HUMOUR

AVRIL

2014

LES CRUELLAS

// De Bernard Fripiat

// Duo humoristique

Les femmes sont cruelles, tout le monde le sait sauf... elles ! Mais elles n'y sont pour rien puisqu'elles ne le savent pas ! D'ailleurs, c'est un homme qui a écrit le texte...

Il y a celle qui ne veut pas finir sa journée seule et celle qui aimerait voir mourir son petit vieux. Naïves, calculatrices, perverses, voilà un aperçu de leurs qualités.

Ce drôle de duo mêle l'humour de textes et de chansons interprétés par Stéphanie Bruzzese, comédienne qui rêvait de chanter et Aude Rothenburger, chanteuse qui rêvait de comédie... Deux personnages étonnants avec un humour décapant !

Cette série de sketches décrit toutes les vacheries que les femmes peuvent faire aux hommes. Après 2000 ans d'exploitation, elle constitue une légitime revanche.

Samedi

5 avril

à 20h30

Avec
Aude Rothenburger
Stéphanie Bruzzese

Mise en scène
Stéphanie Bruzzese

Tarif A - 11€/9€
1h15 sans entracte
Placement libre
Tout public





© Laurent Gayre

CONCERT

AVRIL

2014

SAROCCHI

// Chant traditionnel Corse

// Sons du Monde

Benoît Sarocchi a réuni autour de lui un ensemble vocal et instrumental proposant un répertoire d'une rare authenticité. Cette formation de chanteurs musiciens nous fait découvrir des trésors de la musique traditionnelle corse sous divers aspects : des chants accompagnés par des instruments ainsi que des chants polyphoniques. Ponctué de récits sur la vie des femmes et des hommes d'une Corse pleine d'humanité, de poésie et d'humour, ce spectacle est également un récital aux thèmes variés comme l'amour, la nature, les modes de vie d'autrefois ou encore la modernisation.

« Bien plus qu'un simple reflet du patrimoine musical corse, un somptueux hommage en forme de renaissance » *Aria*

Samedi
12 avril
à 20h30

Avec
Benoît Sarocchi
voix et cereta
Jean-Pierre Pieve
voix haute
Xavier Giacometti
guitare basse et voix

Tarif B - 16€/14€
1h30 sans entracte
Placement libre
Tout public
www.sarocchi.com





CONCERT

MAI

2014

EXCALEMBOUR

// The Wild Robert

// Nouvel Album

Depuis 2012, le groupe a amorcé un tournant décisif pour passer d'un registre musical médiéval à celui joyeusement swing-celtique. Ces talentueux musiciens interprètent des ballades irlandaises, des mélodies traditionnelles écossaises et bretonnes et nous transportent dans un voyage à travers les terres celtiques.

Leur musique est prétexte à trouvailles et surprises : musicalité, originalité, chants, ambiance festive et humour, le tout dans un maelström instrumental ethnique exceptionnel.

Leur nouvel album « The Wild Robert » marque une maturité musicale et technique. Ces merlins enchanteurs et bouffons enthousiastes vous entraînent dans un concert plein de surprises musicales et scéniques.

Samedi

17 mai

à 20h30

Avec

Eric Hueber
flûtes, bombardes, piano,
accordéon, chant

Nicolas Hueber
violin, vielle, chant, nyckelharpa

Céline Ritter
chant, percussions

Sébastien Mertzweiller
guitare

Stéphane Fuhrer
basse, coucou de
St-Gangolph

Tarif A - 11€/9€

1h45 avec entracte

Placement libre

Tout public

www.excalembour.fr



© Patrick Jenn



© Dyod

HUMOUR

MAI

2014

LES FRÈRES TALOCHE

// 20 ans

// Le meilleur des Taloché

En 1992, les Frères Taloché montent pour la première fois sur scène en duo. Après avoir enchaîné spectacles, sketches, tournées, villes, pays, émissions télévisées et radiophoniques, ils décident de fêter dignement leurs 20 ans de complicité avec leur public.

Pour l'occasion, ils ont concocté un spectacle familial bourré d'humour, retraçant toutes ces années de sketches avec de l'ancien, de l'incontournable ainsi que de l'inédit.

Au programme, des situations de la vie quotidienne qui, une fois revisités à la façon Taloché en mêlant à la fois quiproquos, jeux de mots, imitations ou encore caricatures, prennent d'extraordinaires saveurs.

Samedi
24 mai
à 20h30

Avec
Bruno Counrad
Vincent Counrad

Mise en scène
Manu Vacca

Tarif D - 26€/24€
1h45 sans entracte
Placement libre
Tout public
www.taloché.com





CINÉMA

OCTOBRE À JUIN

2013-2014

LA LANTERNE MAGIQUE

// Pour découvrir le cinéma en s'amusant

// Ciné-club pour enfants de 6 à 12 ans

Ce ciné-club entend faire découvrir aux enfants l'histoire, la technique, l'esthétique et le plaisir du cinéma.

Par son activité, il contribue à la formation des spectateurs de demain: un public de connaisseurs qui aura la possibilité d'exercer un regard critique sur les images et les sons qui lui seront proposés. Ainsi, La Lanterne Magique aidera sans doute à faire évoluer le cinéma selon l'adage «à spectateur de qualité, cinéma de qualité».

Avant chaque séance, les membres reçoivent à la maison un petit journal illustré et juste avant la projection, un spectacle amusant introduit le film.

Le bulletin d'inscription est téléchargeable sur le site www.mairie-village-neuf.fr.

Un mercredi par mois d'octobre à juin à 14h

Les films qui font rire

9 octobre 2013

13 novembre 2013

4 décembre 2013

Les films qui font pleurer

15 janvier 2014

12 février 2014

12 mars 2014

Les films qui font rêver

9 avril 2014

7 mai 2014

4 juin 2014

Abonnement 20€/15€
pour 9 séances

Infos au 03 89 70 28 32
www.lanterne-magique.org





CONCERT

SEPTEMBRE - MAI

2013-2014

ÉCOLE DE MUSIQUE

// Concert annuel

Les élèves qui fréquentent cette école profitent des meilleurs cours possibles dispensés par des professeurs issus du Conservatoire ou du monde professionnel. Présentation des différents ateliers (rock, blues, jazz, classique et musique du monde).

**Les Samedis
7 septembre et
31 mai à 19h00**

Entrée libre

CONCERT

OCTOBRE

2013

CHŒUR D'HOMMES DU RHIN

// Festival de chants internationaux

Plusieurs chorales (suisses, allemandes et françaises) participeront à cette nouvelle édition. Le Chœur d'Hommes du Rhin a assis sa réputation au-delà même de nos frontières grâce à son talent, à un répertoire varié et à la rigueur de son travail.

**Samedi
5 octobre
à 20h00**

Tombola, collation
et buvette

Entrée libre

CONCERT

JANVIER

2014

MUSIQUE MUNICIPALE

// Concert annuel

La Musique Municipale proposera un programme varié et plaisant destiné à tous les publics. Le concert sera également l'occasion pour les jeunes de l'École de Musique de monter sur scène et de rejoindre leurs aînés.

**Dimanche
26 janvier
à 16h30**

Entrée libre



Le Caravage - Le repos pendant la fuite en Égypte - 1595

CONFÉRENCE

NOVEMBRE

2013

LE CARAVAGE

// Peintre et brigand

Peintre passionné né dans une Italie en pleine ébullition, Michelangelo Caravaggio invente un art pictural d'une grande audace sans les modèles idéalisés et sans madones à l'ovale parfait.

**Mardi
12 novembre
à 20h00**

Catherine Koenig

Entrée libre

CONFÉRENCE

JANVIER

2014

GEORGES DE LA TOUR

// La nuit et le silence

Peintre né à Lunéville, Georges de la Tour a certainement voyagé en Italie et a découvert et transmis l'art du Caravage. C'est de lui qu'il tire sa science du clair obscur et des cadrages très rapprochés.

**Mardi
14 janvier
à 20h00**

Catherine Koenig

Entrée libre

CONFÉRENCE

MARS

2014

REMBRANDT VAN RIJN

// De l'ombre à la lumière

Peintre hollandais aux antipodes du célèbre Rubens, Rembrandt est fils de meunier. Comme son aîné, il tentera de s'élever dans la société hollandaise grâce à son art. Il y arrivera avant de chuter à la fin de sa vie.

**Mardi
11 mars
à 20h00**

Catherine Koenig

Entrée libre

ASSOCIATION ART'NEUF

Marie-Christine Hofer, présidente
avec le soutien de tous ses membres

ADMINISTRATION

Marie-Louise Cerce, direction du service culturel
03 89 89 79 16 - s.culturel@mairie-village-neuf.fr

PROGRAMMATION

Arnaud Ginther, programmation et communication
03 89 70 28 32 - arnaud.riverhin@wanadoo.fr

RÉGIE

Dominique Muller, régisseur général
03 89 70 28 31 - dominique.riverhin@wanadoo.fr

RESPONSABLE RIVERHIN

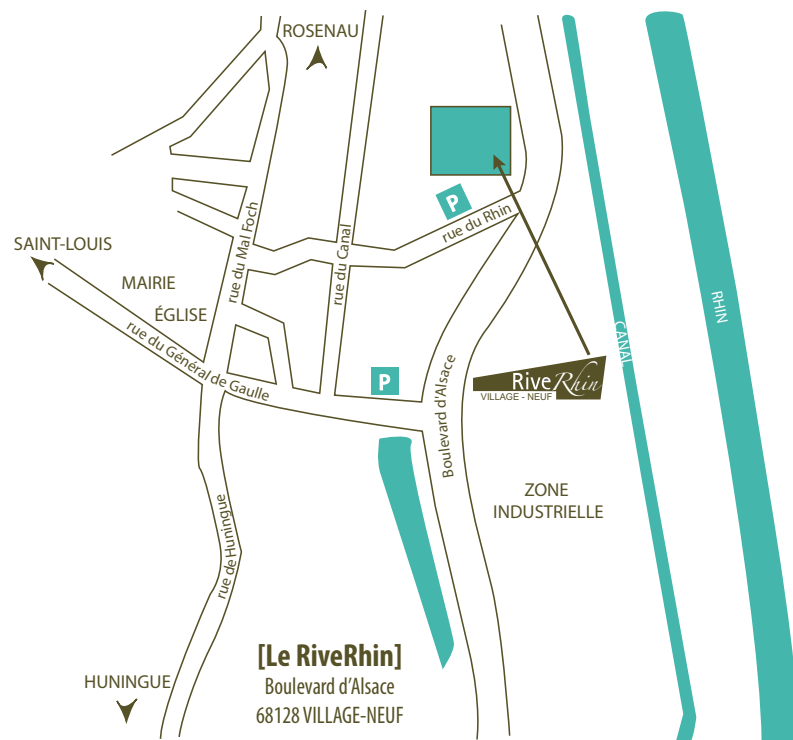
Bruno Durupt, coordination et gestion des salles
03 89 70 22 63 - bruno.riverhin@wanadoo.fr

INTENDANCE

Véronique Durupt, accueil des troupes
06 77 24 02 53 - veronique.riverhin@wanadoo.fr

ENTRETIEN ET MAINTENANCE

Valérie Cantarino
Bernadette Jehly
Malia Makiteatu



[Le RiveRhine]
Boulevard d'Alsace
68128 VILLAGE-NEUF

ACCÈS AUTOROUTE

A35 direction Bâle - Sortie Saint-Louis - Direction Allemagne.
Au rond-point du Palmrain prendre direction Village-Neuf.
Le RiveRhine est à la sortie du village direction Rosenau.

Type	Tarif plein	Tarif réduit
Tarif A	11€	9€
Tarif B	16€	14€
Tarif C	21€	19€
Tarif D	26€	24€

CONDITIONS DE RÉDUCTION

Moins de 18 ans, Séniors (65 ans et plus),
Carte Cezam, CE, Etudiants et Chômeurs.

OÙ RÉSERVER ?

à la Mairie de Village-Neuf:

Vente des billets aux heures d'ouverture du lundi au jeudi
de 8h à 12h et de 16h à 18h et vendredi de 8h à 12h
et de 15h à 17h au Service Culturel (Bureau n°4).
>> 03 89 89 79 16 ou s.culturel@mairie-village-neuf.fr

au RiveRhin:

Vente des billets les soirs de spectacle dès 19h30.
>> 03 89 70 28 32 ou riverhin@orange.fr

dans le réseau Fnac:

Points de vente : Fnac, Géant, Hyper U et Carrefour.

COMMENT RÉSERVER ?

Réservation au 03 89 70 28 32
ou par mail riverhin@orange.fr.

Les places de spectacles ainsi que les abonnements
sont mis en vente à la Mairie de Village-Neuf.
Paiement uniquement en espèces ou par chèque,
la carte bancaire n'est pas acceptée.
Les soirs de spectacle, les portes du RiveRhin
ainsi que la billetterie et le bar seront ouverts
une heure avant la représentation.

Les billets ne sont ni repris, ni échangés, ni remboursés.

Abonnement	Tarif plein	Tarif réduit
3 spectacles	30€	24€
5 spectacles	47€	37€
7 spectacles	63€	49€
10 spectacles	85€	65€

Attention, compter un supplément de 5€ pour le tarif B
un supplément de 10€ pour le tarif C
un supplément de 15€ pour le tarif D

VOUS POUVEZ SOUSCRIRE UN ABONNEMENT

à la Mairie de Village-Neuf

au Bureau n°4, 81 rue du Général de Gaulle à Village-Neuf
à partir du 2 septembre 2013.

au RiveRhin

une heure avant chaque spectacle ou le soir
de l'ouverture de saison, le mardi 10 septembre 2013.

par écrit

en renvoyant ce bulletin d'abonnement complété et
en joignant le versement par chèque libellé au nom de
l'Association Art'Neuf au RiveRhin, Boulevard d'Alsace,
68128 Village-Neuf. Pour les réductions, merci de joindre
une photocopie du justificatif.

VOUS COORDONNÉES

Mme Mr

Nom Prénom

Adresse

CP Ville

Tél

E-mail

Abonnement

Billetterie

Cochez le choix de l'abonnement et vos choix de spectacles

Abonnement	Plein	Réduit
3 spectacles	30€ <input type="checkbox"/>	24€ <input type="checkbox"/>
5 spectacles	47€ <input type="checkbox"/>	37€ <input type="checkbox"/>
7 spectacles	63€ <input type="checkbox"/>	49€ <input type="checkbox"/>
10 spectacles	85€ <input type="checkbox"/>	65€ <input type="checkbox"/>

Spectacles	Date	Supp.	Choix
Catch Impro	14/09/13		<input type="checkbox"/>
Garnier et Santou	21/09/13	10€	<input type="checkbox"/>
Hors le Silence	15/10/13		<input type="checkbox"/>
Antonia de Rendinger	18/10/13	5€	<input type="checkbox"/>
Adl'O	09/11/13		<input type="checkbox"/>
Des Brèves de comptoirs	30/11/13	5€	<input type="checkbox"/>
3-2 Impro!	10/01/14		<input type="checkbox"/>
Noire!	18/01/14		<input type="checkbox"/>
Volo	15/02/14	5€	<input type="checkbox"/>
Hilarissimo	22/02/14		<input type="checkbox"/>
Rino Lombardi	01/03/14		<input type="checkbox"/>
Capitaine Sprütz	15/03/14		<input type="checkbox"/>
Les parasites sont parmi nous	28/03/14		<input type="checkbox"/>
Les parasites sont parmi nous	29/03/14		<input type="checkbox"/>
Les Cruellas	05/04/14		<input type="checkbox"/>
Sarocchi	12/04/14	5€	<input type="checkbox"/>
Excalembour	17/05/14		<input type="checkbox"/>
Les Frères Taloché	24/05/14	15€	<input type="checkbox"/>
TOTAL	ABO	€ + SUPP	€ =



imprimerie de saint-louis

6A rue de Rosenau
68128 VILLAGE-NEUF
Tél. 03 89 69 79 15
www.lechevalblanc.fr

Matter Promotion
Promotion Immobilière

31, rue des Jardins • 68128 Village-Neuf
Tél. 03 89 67 31 32 • Fax 03 89 69 40 21
www.matter-sa.fr

Restaurant Au Cert

72 rue du Gal de Gaulle - 68128 VILLAGE-NEUF
Tél. 03 89 67 12 89 - Fax 03 89 69 85 57

Le Bouquet Garni + RESTAURANT

www.bouquetgarni.fr
Terrasse d'été
94, rue du Général de Gaulle - F-68128 VILLAGE NEUF
Tél. : 03 89 69 88 05

La performance au service de l'événement

TSE
Techniques Spectacle • Événement

CONVENTION
SPECIALITÉ
ÉVÉNEMENTIEL
EXPOSITION
ILLUMINATIONS DE NOËL

14 rue de l'Industrie • 68440 HARSHEIM
Tél. 03 89 23 27 00 • Fax 03 89 23 22 91
www.tse-event.com

Retrouvez TSE sur les réseaux sociaux
Alliance 100

TRAVAUX PUBLICS DES TROIS FRONTIÈRES S.A.

6 rue de l'Artisanat - 68730 BLOZTHEIM
Tél. 03 89 68 46 65 - Fax 03 89 68 89 58

« Tous les mots
sont fins quand
la moustache est fine »
Edmond Rostand



UNE BANQUE QUI N'A PAS D'ACTIONNAIRES MAIS DES CLIENTS-SOCIÉTAIRES, ÇA CHANGE TOUT.

Le Crédit Mutuel est une banque coopérative, qui appartient à ses clients-sociétaires : ceux-ci peuvent participer au fonctionnement de leur Caisse locale en votant aux Assemblées générales. Ils élisent leurs représentants au Conseil d'administration suivant le principe "une personne, une voix". C'est donc à ses clients que le Crédit Mutuel rend des comptes, et non à des actionnaires.

Crédit Mutuel
LA banque à qui parler
www.creditmutuel.fr

AVEC LE CONCOURS DE
la Mairie de Village-Neuf
et l'Association Culturelle Art'Neuf.



art
neuf
VILLAGE NEUF

À DEUX PAS DE CHEZ NOUS

Visitez notre site www.mairie-village-neuf.fr
et découvrez la programmation des salles
de spectacles du secteur frontalier dans
la rubrique " À deux pas de chez nous "

L'Espace Rhénan à Kembs
La Coupole à Saint-Louis
Le Triangle à Huningue



www.mairie-village-neuf.fr
« La Joconde sourit parce que
tous ceux qui lui ont dessiné
des moustaches sont morts. »
André Malraux



Le Riverhin

20, Boulevard d'Alsace
68128 VILLAGE-NEUF
03 89 70 28 32
riverhin@orange.fr

Heures d'ouverture

Du lundi au vendredi
de 8h à 12h et de 14h à 18h

Mairie de Village-Neuf

81, rue du Gal de Gaulle
68128 VILLAGE-NEUF
03 89 89 79 16
s.culturel@mairie-village-neuf.fr

Heures d'ouverture

Du lundi au jeudi de 8h à 12h et de 16h à 18h
Le vendredi de 8h à 12h et de 15h à 17h

www.mairie-village-neuf.fr

